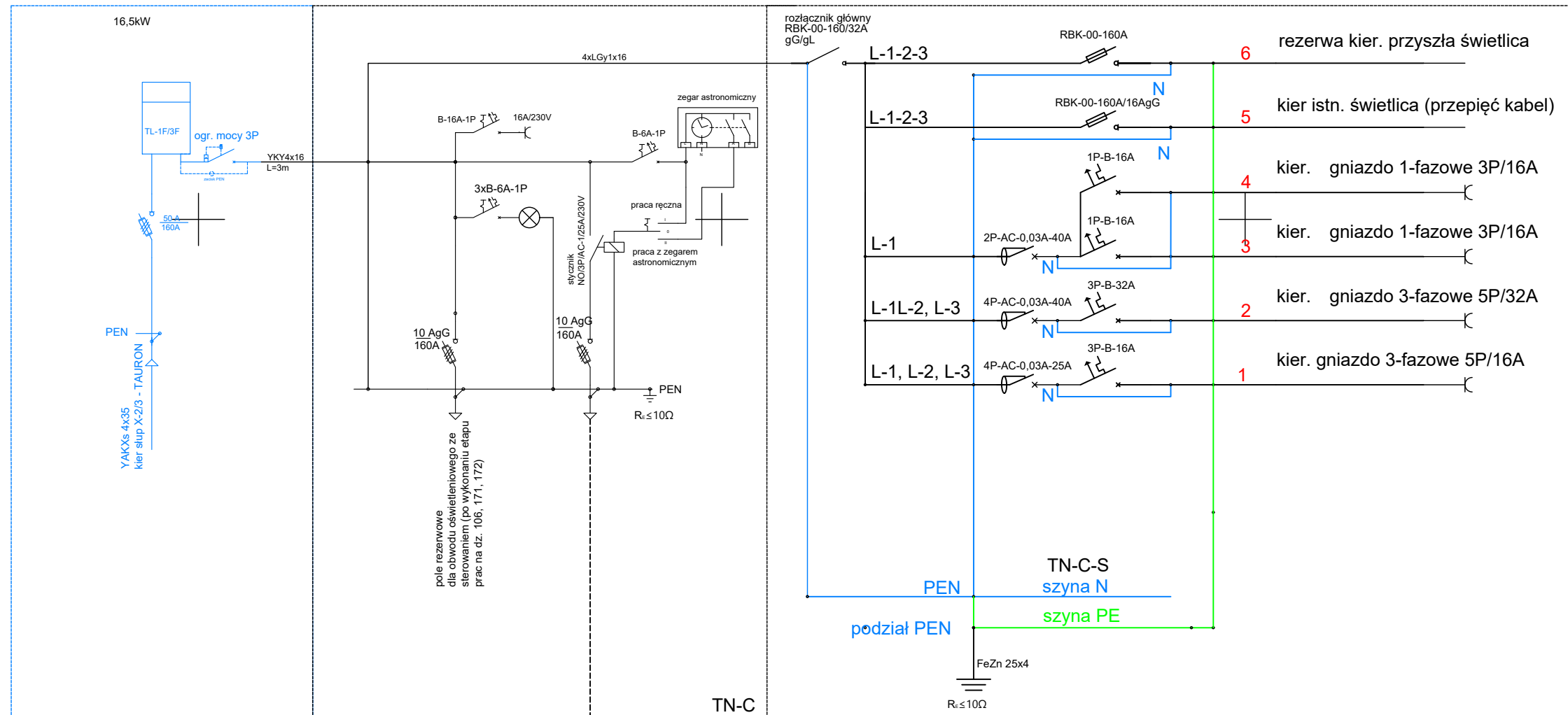


istniejący ZK-1a-1P
na dz. 100/1

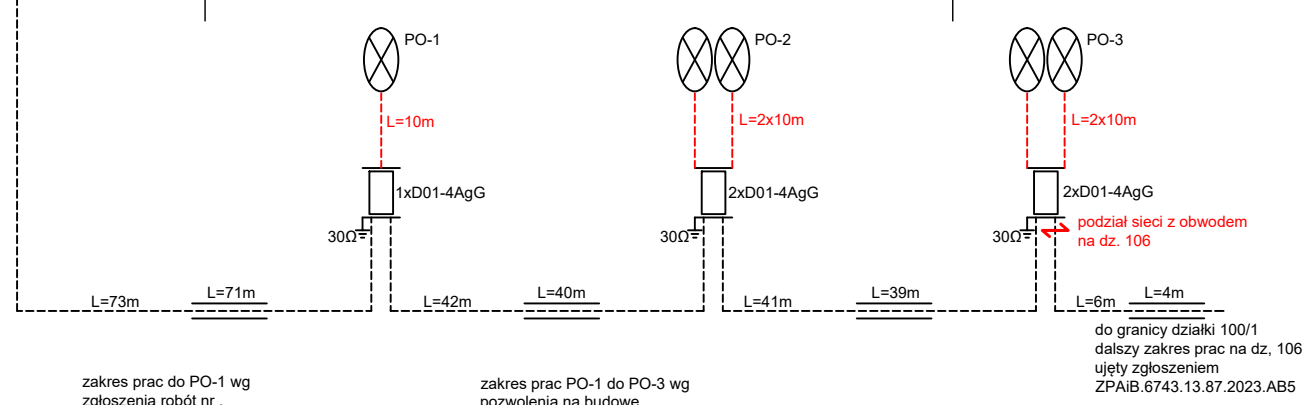
proj. szafka oświetleniowa (SO)
na dz. 100/1

proj. szafka rozdzielcza (SR)
na dz. 100/1 - wymiana



UWAGI:

- klasa szczelności obudowy SR i SO min IP44,
- punkt rozdziału przewodu PEN uziemić,
- układ sieci zasilającej oraz SO - TN-C
- układ szafki rozdzielczej SR - TN-C-S
- w dokumentacji założono zabudowę SO umożliwiającą pracę z zegarem astronomicznym oraz z systemem sterowania Vi. Zabudowę punktu dostępowego zapewniającego zasięg systemu w obrębie Boboszowa ujęto w dokumentacji projektowej dotyczącej budowy oświetlenia na dz. 106, 171, 176. W przypadku realizacji prac na dz. 100/1 przez budowę oświetlenia na dz. 106, 171, 176 należy w stosowanych oprawach zastosować zwory i wykonać ich zasilanie poprzez zegar astronomiczny. Zakupione sterowniki w ilości 5szt. przekazać przedstawicielowi zamawiającego, celem przyszłego uruchomienia sterowania po zapewnieniu zasięgu systemu.



zakres prac do PO-1 wg zgłoszenia robót nr. ZPAiB.6743.13.91.2023.AB5

zakres prac PO-1 do PO-3 wg pozwolenia na budowę

do granicy działki 100/1 dalszy zakres prac na dz. 106 ujęty zgłoszeniem ZPAiB.6743.13.87.2023.AB5

za zgodność z
oryginałem

- Legenda:
- oprawa oświetleniowa LED np. IZYLUM 1 / 5301 / 20 LEDs 550mA NW 740 35,4W / / 450412 z gniazdem ZHAHA oraz sterownikiem systemu Vi. do oświetlenia drogi - minimum 35W, barwa światła 4000K, optyka przystosowana do dróg gminnych, na słupie stalowym h=8m, z wysięgnikiem 1,0m, PO-2 i 3 wysięgnik podwójny
 - projektowany kabel ziemny YAKXs 4x25 L=73+42+41+6=162m, długość poszczególnych odcinków wg opisu,
 - L=34m projektowana rura osłonowa 50mm, HDPe wytrzymałość minimalna 450,
 - L=10m projektowany przewód YDY3x1,5 - wewnątrz słupa oświetleniowego, długość wg opisu
 - projektowany zacisk izolowany IZK lub tabliczka słupowa TB z wkładkami 1x4AgG, 2x4AgG
 - uziemienie poszczególnych PO - bednarka FeZn min. 25x4 + sondy pionowe 16mm wg potrzeb, wymagana wartość uziemia R<10Ω
 - elementy w kolorze niebieskim - elementy istniejące

SCHEMAT JEDNOKRESKOWY

<p>Marcin Michalski MICH-EL Radochów 28, 57-540 Łądek-Zdrój</p>		<p>Skala ---</p>
<p>Budowa doświetlenia placu rekreacyjnego w Boboszowie, dz. 100/1 AM-1</p>		
<p>Inwestor</p>	<p>Gmina Międzyzlesie, Pl Wolności 1, 57-530 Międzyzlesie</p>	
<p>Projektant</p>	<p>mgr inż Marcin Michalski - 152/DOŚ/2013</p>	
<p>Rysunek nr E-3</p>	<p>listopad 2023</p>	