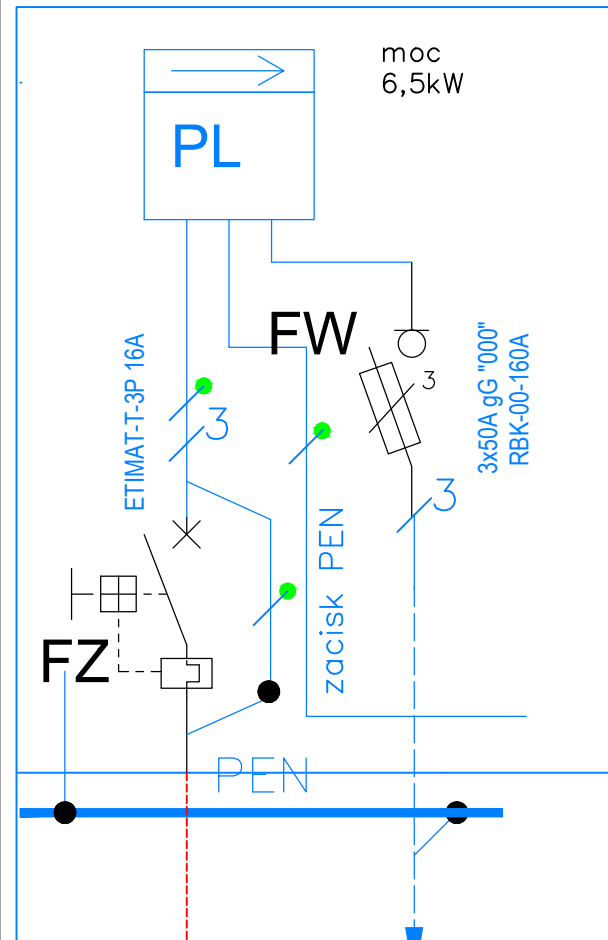


ZK-1e-1P-S na słupie X-1/7 - wg opracowania TAURON zgodnie z WP/128318/2021/O04R04

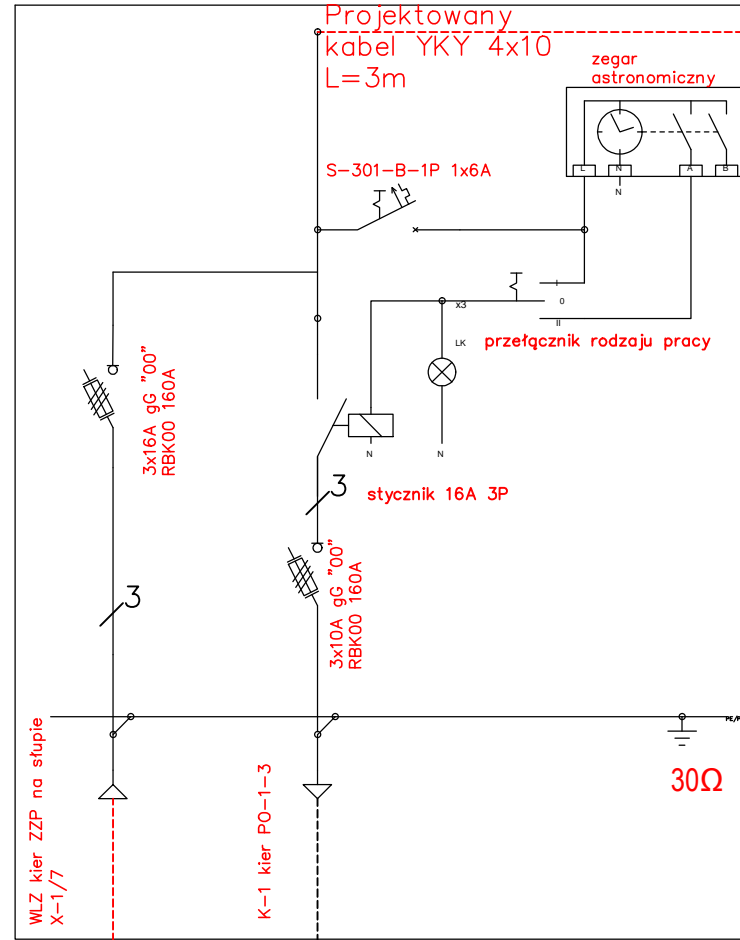


AsXSn 4x25
kier słup X-1/7

Projektowany
kabel YKY 4x10
L=18m

L=16m

Projektowana szafka oświetlenia
na dz 204, przy PO-1

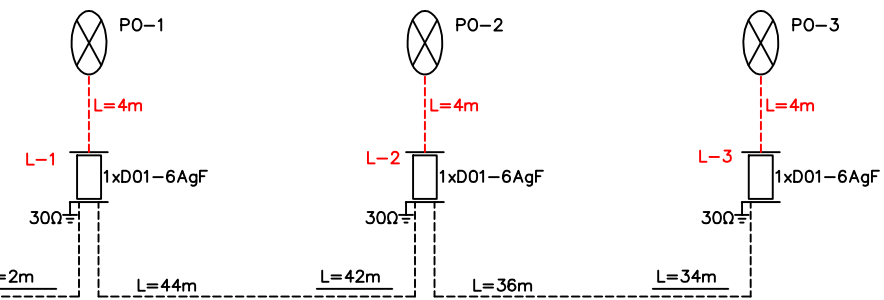
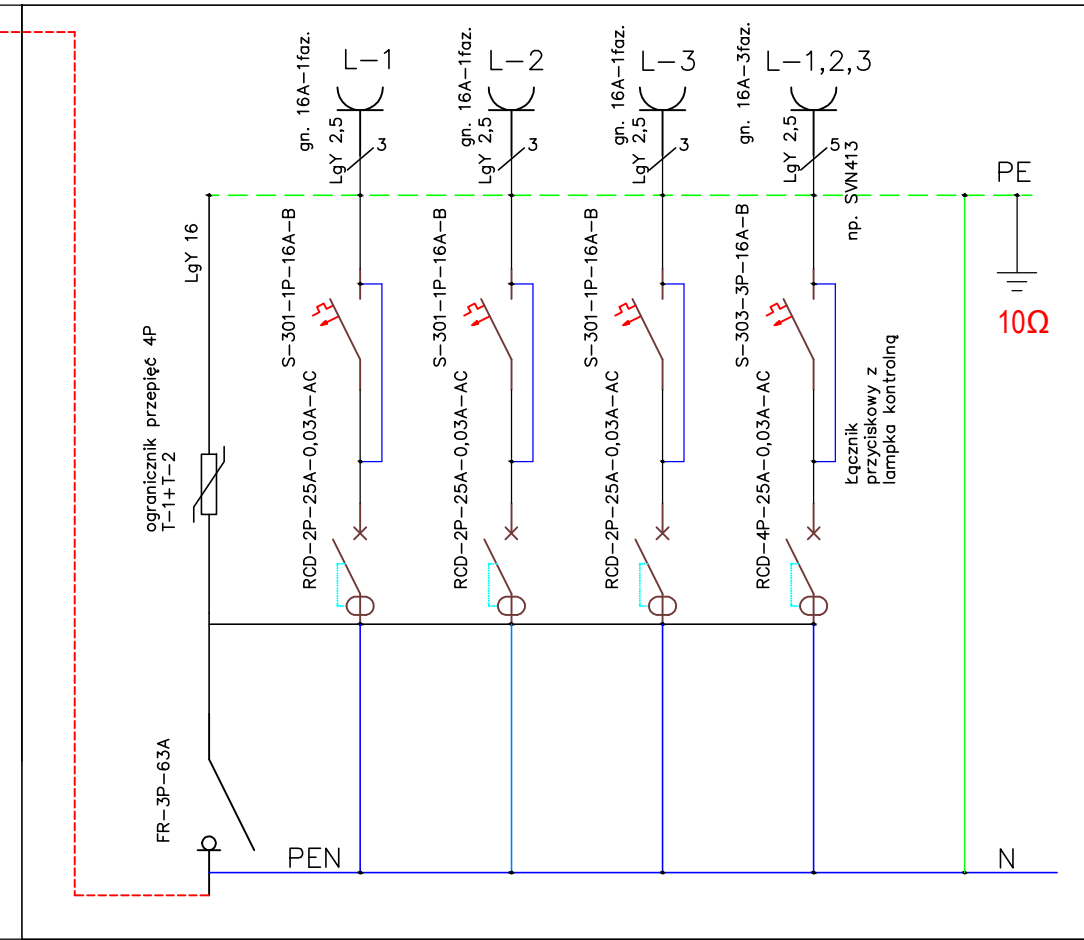


WLZ kier ZZP na słupie
X-1/7

K-1 kier PO-1-3

30Ω

Projektowana szafka rozdzielcza na dz 204,
przy SO



- Legenda:
- oprawa oświetleniowa LED do oświetlenia dz. 204 – minimum 33W, barwa 3500K, strumień świetlny min. 3950lm, na słupie aluminiowym 120/60mm, koloru czarnego, stosować słupy dopuszczone do III strefy wiatrowej. Fundamenty prefabrykowane betonowe, dobrane dla typu stosowanego słupa dla strefy wiatrowej III,
 - projektowany kabel ziemny YAKXs 4x25 L=84m, długość odcinka wg opisu, w rurze osłonowej PCV75 koloru niebieskiego
 - projektowana rura osłonowa 75mm PCV 75mm wytrzymałość minimalna 450N (kolor niebieski),
 - projektowany kabel YKY 4x10 (WLZ) oraz przewód YDY3x1,5 – wewnątrz słupa oświetleniowego
 - projektowany zacisk izolowany lub tabliczka słupowa z wgławkami 1x6AgF
 - uziemienie PO – bednarka FeZnmin. 25x4 + ew. sondy pionowe 16mm wg potrzeb, wymagana wartość uziemienia poszczególnych PO R<10Ω.
 - elementy w kolorze niebieskim – elementy projektowane wg opracowania TAURON

SCHEMAT JEDNOKRESKOWY

mgr inż. Marcin Michalski
"MICH-EL"
Instalatorstwo Elektryczne
Radochów 28, 57-540 Łądek-Zdrój

MICH-EL

Skala 1:40

Budowa doświetlenia placu rekreacyjnego w Pisarach, dz. 204, gm. Międzyzlesie

Inwestor

Gmina Międzyzlesie
Plac Wolności 1, 57-530
MiędzyzlesieKłodzka

Projektant

mgr inż. Marcin Michalski –
152/DOŚ/2013

Rysunek nr E-3

25.11.2021