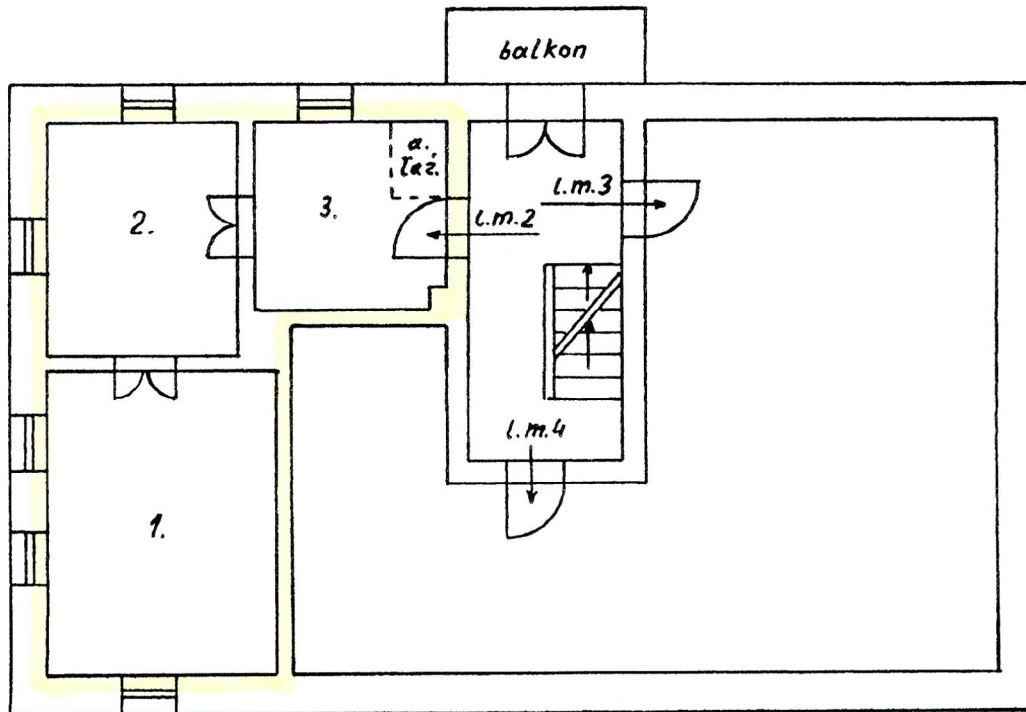


Szkic układu przestrzenno-funkcjonalnego lokalu mieszkalnego nr 2,  
położonego w budynku mieszkalnym w Długopolu Górnym nr 165,  
w granicach działki nr 184/6, AM-1, obręb Długopole Górne o powierzchni 2262 m<sup>2</sup>.

Położenie: I PIĘTRO



podwórko

JANUSZ DMOWSKI

Uprawniony do nadzorowania i kierowania  
robotami budowlanymi  
spec. konstrukcyjno-budowlana

§13 ust.1 pkt 2, § 5 ust. 2 § 6 ust.3 pkt 1,2 § 7  
Upr. Nr ANF 2/11/82; DOIIB/DOŚ/BO/1573/02  
ul. Chopina 29 , 57-500 Bystrzyca Kłodzka