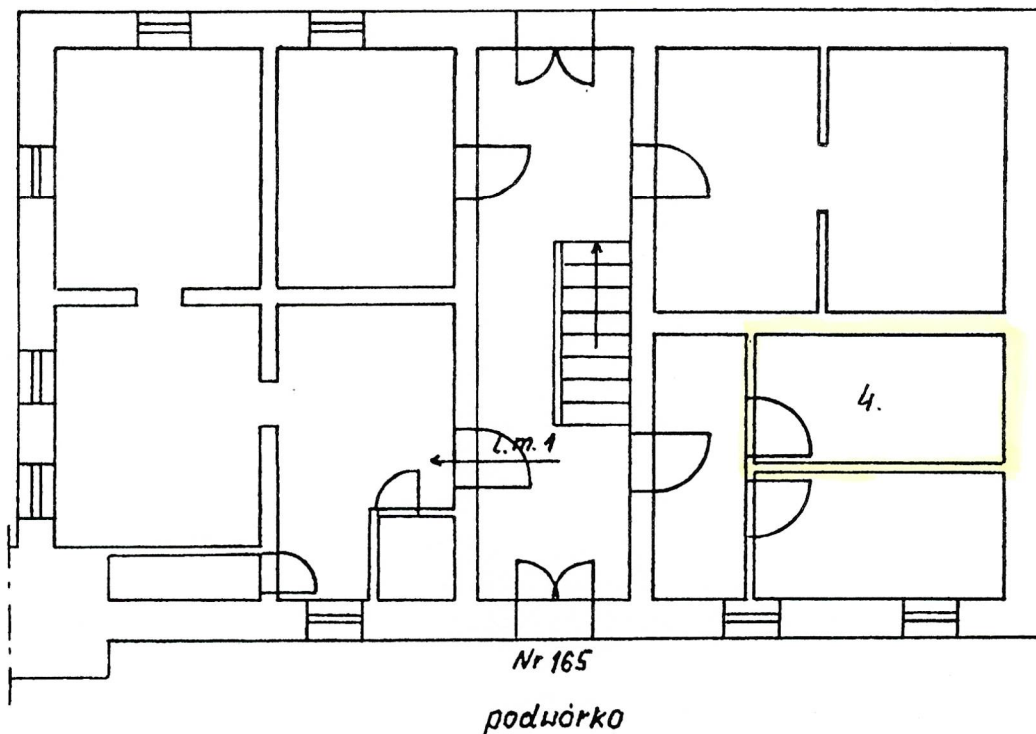


Szkic układu przestrzenno-funkcjonalnego pom. przynależnego do lokalu mieszkalnego nr 2,
położonego w budynku mieszkalnym w Długopolu Górnym nr 165,
w granicach działki nr 184/6, AM-1, obręb Długopole Górne o powierzchni 2262 m².

Położenie: PARTER



JANUSZ DMOWSKI
Uprawniony do nadzorowania i kierowania
robotami budowlanymi
spec. konstrukcyjno-budowlana
§13 ust.1 pkt 2, § 5 ust. 2 §6 ust.3 pkt 1,2 § 7
Upr. Nr ANF 2/11/82; DOIIB/DOŚ/BO/1573/02
ul. Chopina 29, 57-500 Bystrzyca Kłodzka