

**UCHWAŁA NR XLVIII/277/2022
RADY MIEJSKIEJ W MIĘDZYLESIU**

z dnia 27 maja 2022 r.

w sprawie przystąpienia do sporządzenia miejscowego planu zagospodarowania przestrzennego dla obszaru położonego w obrębie wsi Roztoki, działka nr ewid. 87/3.

Na podstawie art.18 ust.2 pkt.15 ustawy z dnia 8 marca 1990 r o samorządzie gminnym (jednolity tekst Dz.U. z 2022 r., poz. 559 ze zm.), art. 4 ust. 1 oraz 14 ust. 1 ustawy z dnia 27 marca 2003r o planowaniu i zagospodarowaniu przestrzennym (jednolity tekst Dz.U z 2022 r., poz. 503).

Rada Miejska w Międzylesiu uchwala, co następuje:

§ 1. Po dokonaniu analizy dotyczącej zasadności przystąpienia do sporządzenia miejscowego planu i stopnia jego zgodności przewidywanych rozwiązań z ustaleniami studium uwarunkowań i kierunków zagospodarowania przestrzennego gminy Międzylesie zgodnie z art. 14 ust. 5 ustawy z dnia 27 marca 2003 r. o planowaniu i zagospodarowaniu przestrzennym (tekst jednolity Dz.U z 2022., poz 503.) przystępuje się do sporządzenia miejscowego planu zagospodarowania przestrzennego dla obszaru położonego w obrębie wsi Roztoki, działka nr ewid. 87/3.

§ 2. Granice obszaru objętego opracowaniem miejscowego planu zagospodarowania przestrzennego, o którym mowa w § 1 wyznaczone zostały w załączniku graficznym nr 1, stanowiącym integralną część niniejszej uchwały.

§ 3. Przedmiotem ustaleń miejscowego planu zagospodarowania przestrzennego będzie zakres określony w art. 15 ust. 2 ustawy o planowaniu i zagospodarowaniu przestrzennym.

§ 4. Wykonanie niniejszej uchwały powierza się Burmistrzowi Miasta i Gminy Międzylesie.

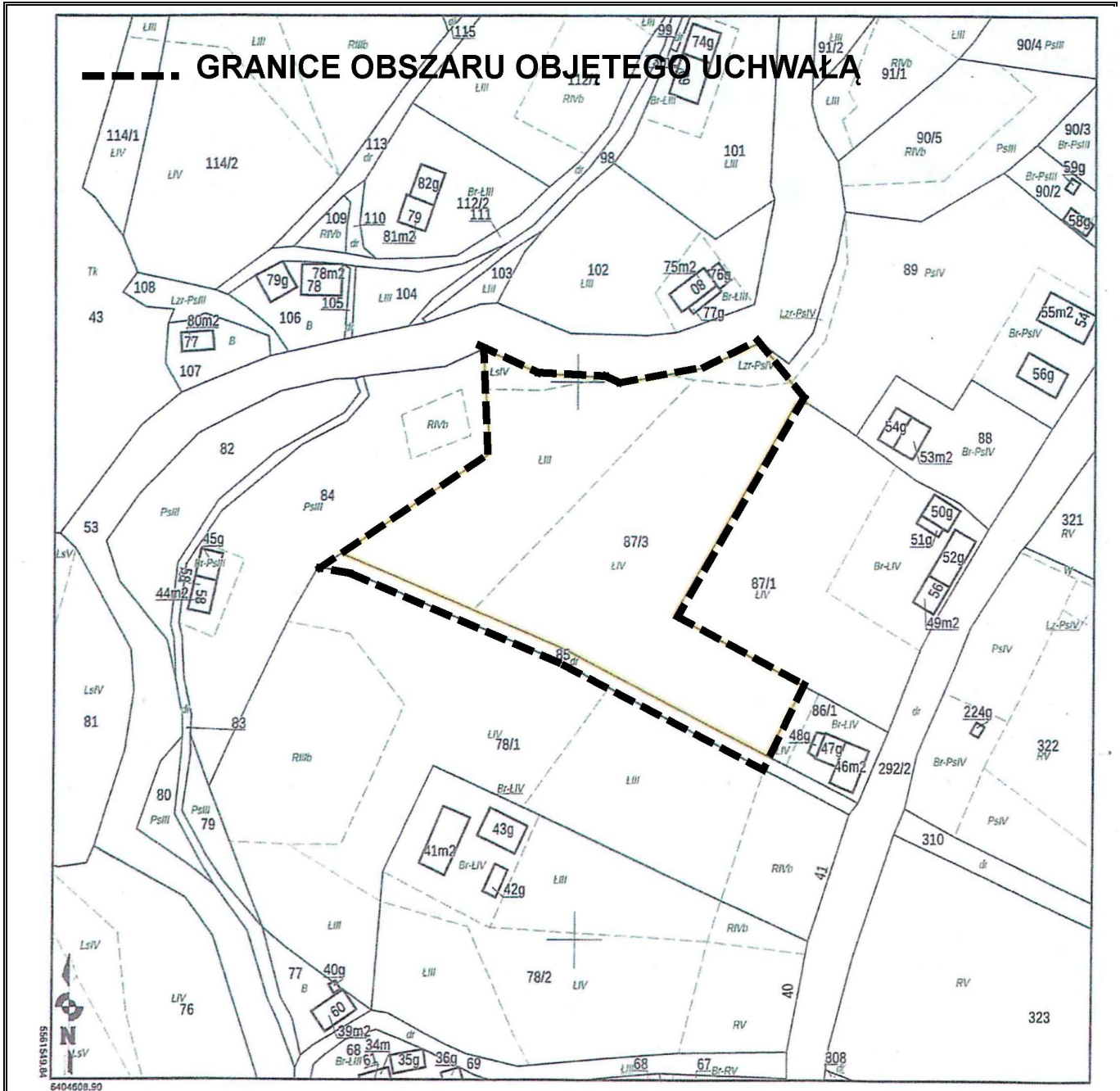
§ 5. Uchwała wchodzi w życie z dniem podjęcia.

Przewodniczący Rady
Miejskiej w Międzylesiu

Jerzy Marcinek

Załącznik do uchwały Nr XLVIII/277/2022
Rady Miejskiej w Międzyzlesiu
z dnia 27 maja 2022 r.

WYRYS Z MAPY EWIDENCJI GRUNTÓW – OBRĘB ROZTOKI, GM. MIĘDZYZLESIE
SKALA 1 : 2000



Uwaga – pomniejszenie mechaniczne

Uzasadnienie

Zgodnie z regulacjami ustawy o planowaniu i zagospodarowaniu przestrzennym z dnia 27 marca 2003 r. (tekst jednolity Dz.U. z 2022r., poz. 503.) ustalenie przeznaczenia terenu, rozmieszczenie inwestycji celu publicznego oraz określenie sposobów zagospodarowania i warunków zabudowy terenu następuje w miejscowych planach zagospodarowania przestrzennego.

Obszar opracowania planu miejscowego obejmuje teren, dla którego obowiązujący miejscowy plan zagospodarowania przestrzennego miasta i gminy Międzyzlesie (Uchwała Nr XXVIII/183/05 Rady Miejskiej w Międzyzlesiu z dnia 31 maja 2005r. – publikacja Dziennik Urzędowy Województwa Dolnośląskiego z 2005 r. nr 141, poz. 2811) ustala przeznaczenie w sposób ograniczający jego pożądaný rozwój. Opracowanie planu miejscowego jest odpowiedzią na zgłoszone zapotrzebowanie właścicieli terenu.

Teren posiada niezbędne materiały kartograficzne umożliwiające wykonanie miejscowego planu zagospodarowania przestrzennego zgodnie z przepisami art. 16 ust. 1 ustawy o planowaniu i zagospodarowaniu przestrzennym.

Przewidywane przeznaczenie obszarów w sporządzanym planie miejscowym będzie zgodne z obowiązującymi ustaleniami Studium uwarunkowań i kierunków zagospodarowania przestrzennego Miasta i Gminy Międzyzlesie, przyjętego Uchwałą Nr XLV/241/2018 Rady Miejskiej w Międzyzlesiu z dnia 28 sierpnia 2018 roku, w którym dla przedmiotowego terenu przewidziana została funkcja mieszkaniowa, z dopuszczeniem zabudowy usługowej.

Podjęcie uchwały w sprawie przystąpienia do jego opracowania może nastąpić z inicjatywy własnej lub burmistrza.

W związku z powyższym uzasadnione jest przystąpienie do opracowania miejscowego planu zagospodarowania przestrzennego dla obszaru położonego w obrębie Roztoki, obejmującego działkę nr ewid. 87/3, w granicach wyznaczonych w załączniku graficznym, stanowiącym integralną część podejmowanej uchwały.