

**UCHWAŁA NR XLIII/245/2022
RADY MIEJSKIEJ W MIĘDZYLESIU**

z dnia 28 stycznia 2022 r.

**w sprawie przystąpienia do sporządzenia miejscowego planu zagospodarowania przestrzennego dla
obszarów położonych w obrębie Goworów i Michałowice**

Na podstawie art. 18 ust. 2 pkt. 15 ustawy z dnia 8 marca 1990r o samorządzie gminnym (jednolity tekst Dz.U. z 2021 r., poz. 1372 ze zm.), art. 4 ust. 1 oraz art. 14 ust. 1 ustawy z dnia 27 marca 2003r. o planowaniu i zagospodarowaniu przestrzennym (jednolity tekst Dz.U z 2021 r., poz. 741 ze zm.)

Rada Miejska w Międzylesiu uchwala, co następuje:

§ 1. Po dokonaniu analizy dotyczącej zasadności przystąpienia do sporządzenia miejscowego planu i stopnia jego zgodności przewidywanych rozwiązań z ustaleniami studium uwarunkowań i kierunków zagospodarowania przestrzennego gminy Międzylesie zgodnie z art. 14 ust. 5 ustawy z dnia 27 marca 2003 r. o planowaniu i zagospodarowaniu przestrzennym (tekst jednolity Dz.U z 2021 poz. 741 ze zm.) przystępuje się do sporządzenia miejscowego planu zagospodarowania przestrzennego dla obszarów położonych w obrębie wsi Goworów – dz. nr 109/4, 114/10 i 114/8 oraz w obrębie Michałowice – dz. nr 73.

§ 2. Granice obszarów objętych opracowaniem miejscowego planu zagospodarowania przestrzennego, o których mowa w §1 wyznaczone zostały w załącznikach graficznych od 1 do 3, stanowiących integralną część niniejszej uchwały.

§ 3. Przedmiotem ustaleń miejscowego planu zagospodarowania przestrzennego będzie zakres określony w art. 15 ust. 2 ustawy o planowaniu i zagospodarowaniu przestrzennym.

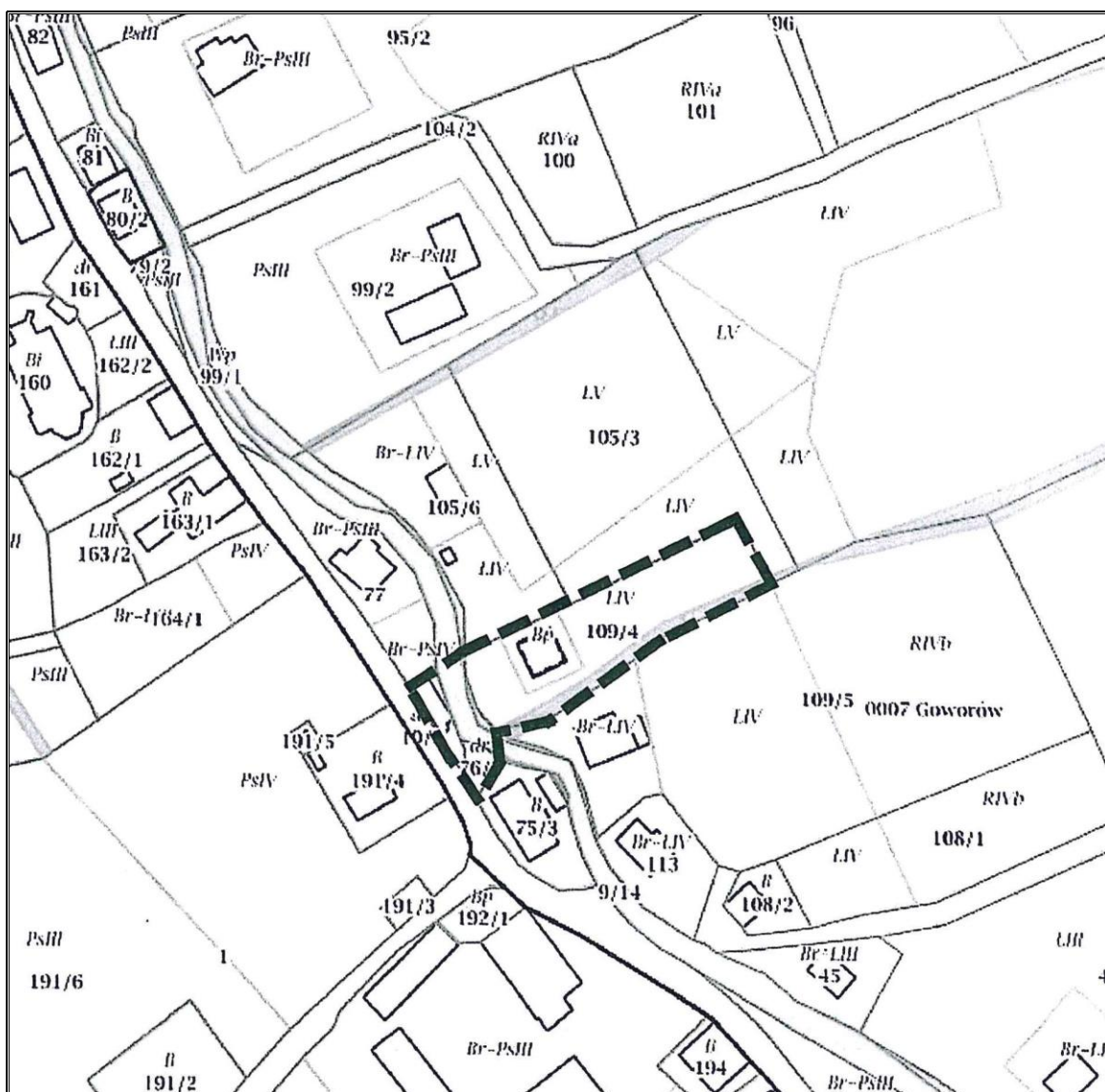
§ 4. Wykonanie niniejszej uchwały powierza się Burmistrzowi Miasta i Gminy Międzylesie.

§ 5. Uchwała wchodzi w życie z dniem podjęcia.

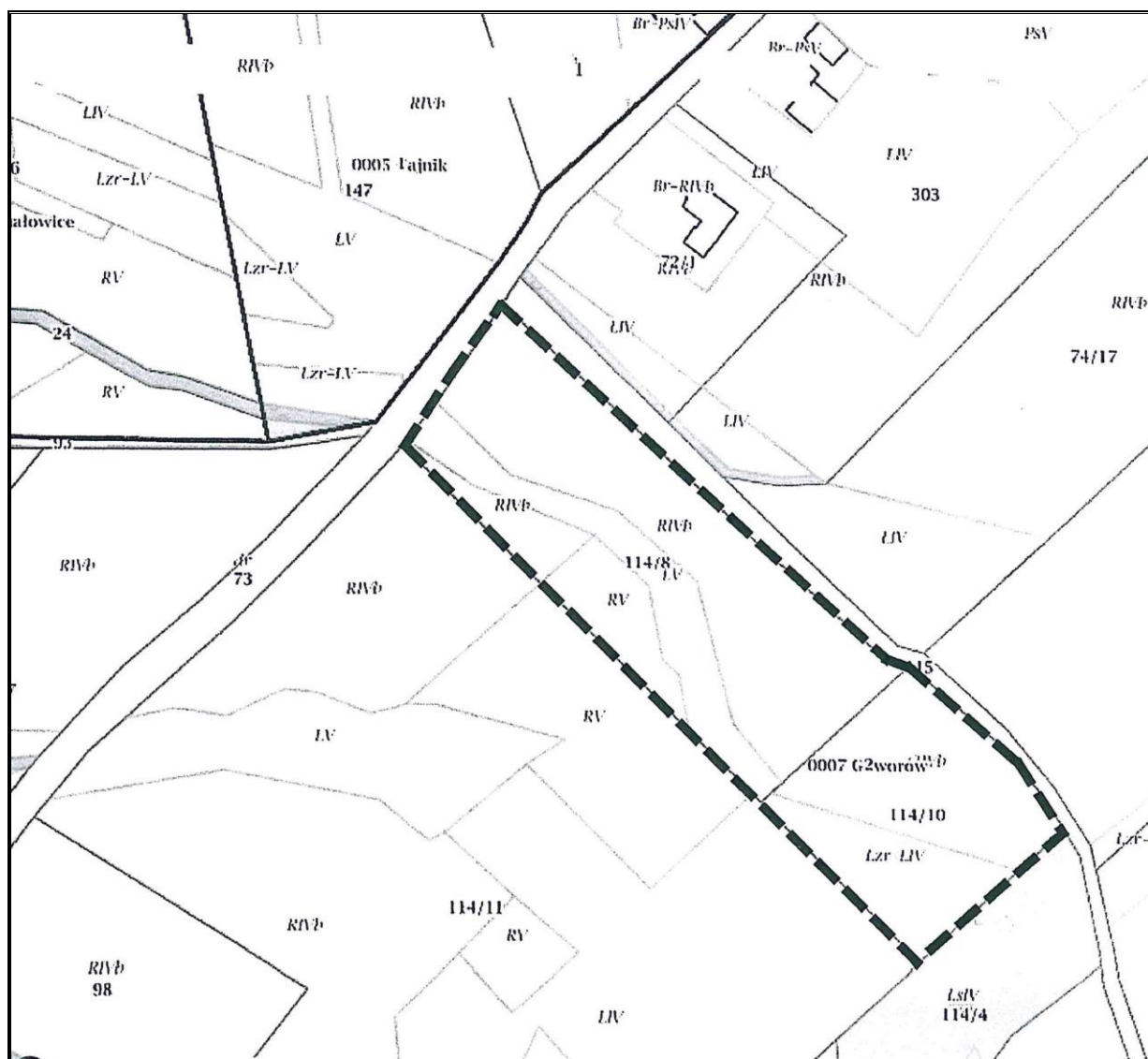
Przewodniczący Rady
Miejskiej w Międzylesiu

Jerzy Marcinek

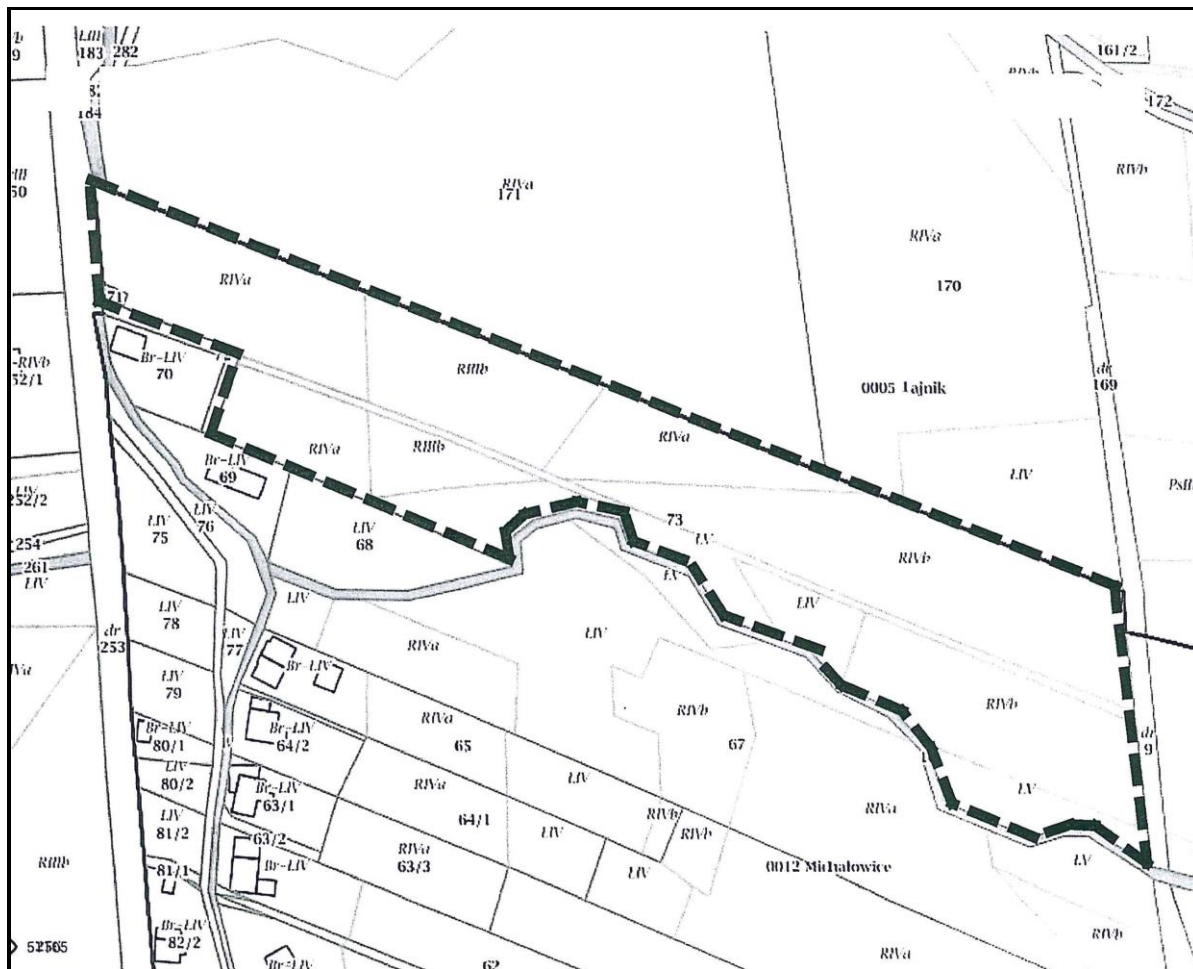
WYRYS Z MAPY EWIDENCJI GRUNTÓW - OBRĘB GOWORÓW



WYRYS Z MAPY EWIDENCJI GRUNTÓW - OBREB GOWORÓW



WYRYS Z MAPY EWIDENCJI GRUNTÓW - OBRĘB MICHAŁOWICE



Uzasadnienie

Zgodnie z regulacjami ustawy o planowaniu i zagospodarowaniu przestrzennym z dnia 27 marca 2003 r. (tekst jednolity Dz.U. z 2021r., poz. 741 ze zm.) ustalenie przeznaczenia terenu, rozmieszczenie inwestycji celu publicznego oraz określenie sposobów zagospodarowania i warunków zabudowy terenu następuje w miejscowych planach zagospodarowania przestrzennego.

Obszar opracowania planu miejscowego obejmuje teren, dla którego obowiązujący miejscowy plan zagospodarowania przestrzennego miasta i gminy Międzyzlesie (Uchwała Nr XXVIII/183/05 Rady Miejskiej w Międzyzlesiu z dnia 31 maja 2005r. – publikacja Dziennik Urzędowy Województwa Dolnośląskiego z 2005 r. nr 141, poz. 2811) ustala przeznaczenie w sposób ograniczający jego pożądany rozwój. Opracowanie planu miejscowego jest odpowiedzią na zgłoszone zapotrzebowanie właścicieli terenu.

Teren posiada niezbędne materiały kartograficzne umożliwiające wykonanie miejscowego planu zagospodarowania przestrzennego zgodnie z przepisami art. 16 ust. 1 ustawy o planowaniu i zagospodarowaniu przestrzennym.

Przewidywane przeznaczenie obszarów w sporządzanym planie miejscowym będzie zgodne z obowiązującymi ustaleniami Studium uwarunkowań i kierunków zagospodarowania przestrzennego Miasta i Gminy Międzyzlesie, przyjętego Uchwałą Nr XLV/241/2018 Rady Miejskiej w Międzyzlesiu z dnia 28 sierpnia 2018 roku.

Podjęcie uchwały w sprawie przystąpienia do jego opracowania może nastąpić z inicjatywy własnej lub burmistrza.

W związku z powyższym uzasadnione jest przystąpienie do opracowania miejscowego planu zagospodarowania przestrzennego dla obszarów położonych w obrębie wsi Goworów – dz. nr 109/4, 114/10 i 114/8 oraz w obrębie Michałowice – dz. nr 73, w granicach wyznaczonych w załącznikach graficznych, stanowiących integralną część podejmowanej uchwały.