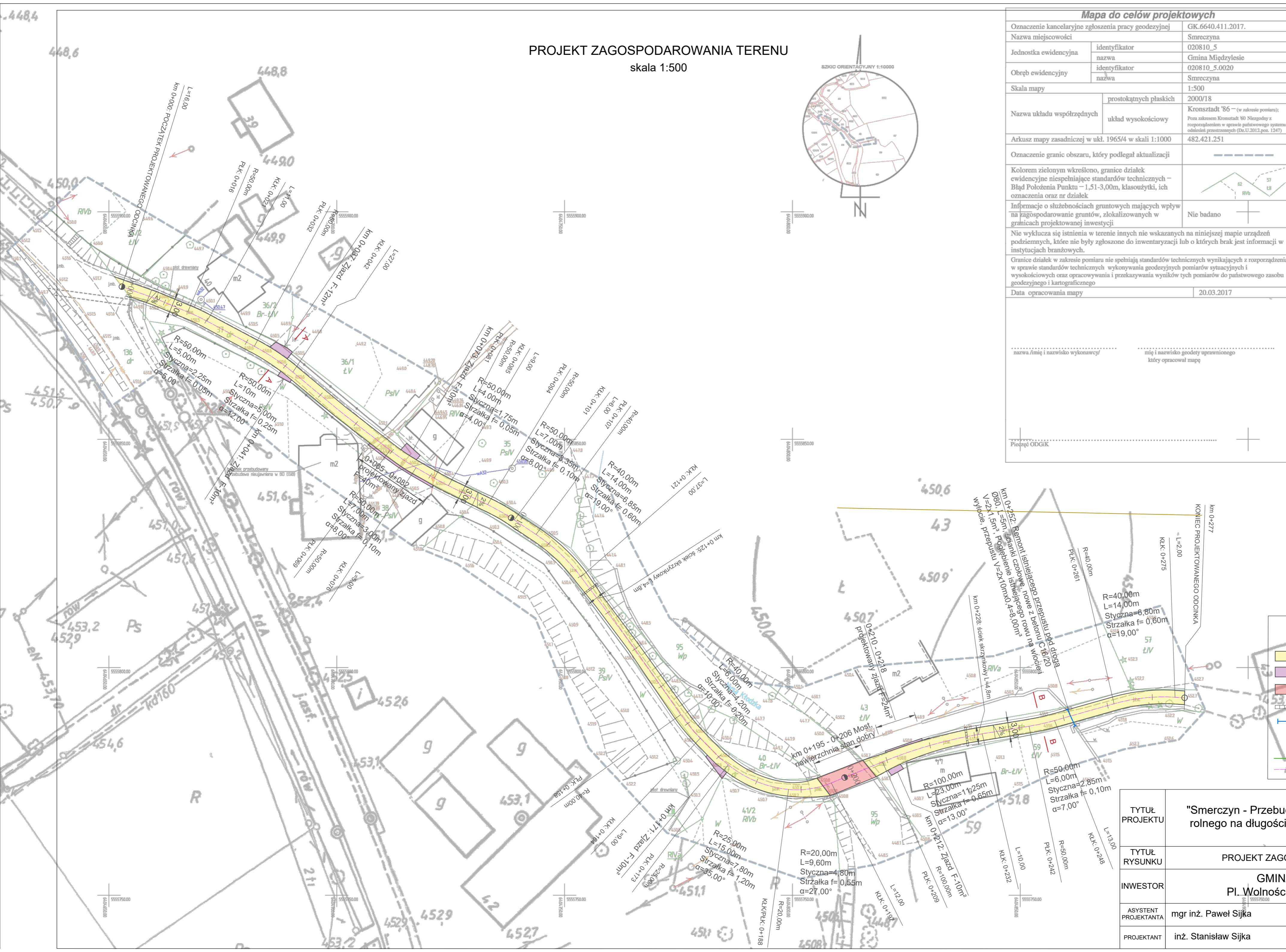
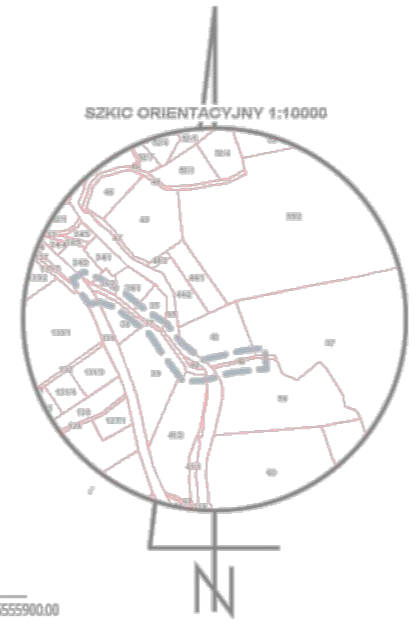


448,4

PROJEKT ZAGOSPODAROWANIA TERENU

skala 1:500



Mapa do celów projektowych		GK.6640.411.2017.
Oznaczenie kancelaryjne zgłoszenia pracy geodezyjnej		GK.6640.411.2017.
Nazwa miejscowości		Smarczyna
Jednostka ewidencyjna	identyfikator	020810_5
	nazwa	Gmina Międzyzylesie
Obręb ewidencyjny	identyfikator	020810_5.0020
	nazwa	Smarczyna
Skala mapy		1:500
Nazwa układu współrzędnych	prostokątnych płaskich	2000/18
	układ wysokościowy	Kronsztadt '86 - (w zakresie pomiaru); Pozza kraszem Kronsztadt '60 Niezgodny z rozporządzeniem w sprawie państwowego systemu odniesień przestrzennych (Dz.U.2012.poz. 1247)
Arkusz mapy zasadniczej w ukl. 1965/4 w skali 1:1000		482.421.251
Oznaczenie granic obszaru, który podlegał aktualizacji		-----
Kolorem zielonym wkreślono, granice działek ewidencyjne niespełniające standardów technicznych - Błąd Położenia Punktu - 1,51-3,00m, klasoużytki, ich oznaczenia oraz nr działek		
Informacje o służebnościach gruntowych mających wpływ na zagospodarowanie gruntów, zlokalizowanych w granicach projektowanej inwestycji		Nie badano
Nie wyklucza się istnienia w terenie innych nie wskazanych na niniejszej mapie urządzeń podziemnych, które nie były zgłoszone do inwentaryzacji lub o których brak jest informacji w instytucjach branżowych.		
Granice działek w zakresie pomiaru nie spełniają standardów technicznych wynikających z rozporządzenia w sprawie standardów technicznych wykonywania geodezyjnych pomiarów sytuacyjnych i wysokościowych oraz opracowywania i przekazywania wyników tych pomiarów do państwowego zasobu geodezyjnego i kartograficznego		
Data opracowania mapy		20.03.2017
nazwa /imię i nazwisko wykonawcy/ _____ imię i nazwisko geodety uprawnionego _____ który opracował mapę		
Pieczęć ODGiK		

LEGENDA I ZESTAWIENIA POWIERZCHNI

- Nawierzchnia jezdni - 798 m²
- Nawierzchnia zjazdów- 116 m²
- Nawierzchnia mostu (stan dobry)- 49,5 m²
- Ściek skrzynkowy - 9,6 m
- Remont istniejących przepustów pod drogą:
- Ø80 cm - 5m
- Pogłębienie istniejącego rowu na wlocie i wylocie - 8,00m³
- granice ewidencyjne
- oś jezdni

TYTUŁ PROJEKTU	"Smarczyna - Przebudowa drogi transportu rolnego na długości 277 mb - dz.37 i 42"	Maj 2017	
		Skala 1 : 500	
TYTUŁ RYSUNKU	PROJEKT ZAGOSPODAROWANIA TERENU	Rysunek nr 1	
INWESTOR	GMINA MIĘDZYZYLESIE Pl. Wolności 1, 57-530 Międzyzylesie		
ASYSTENT PROJEKTANTA	mgr inż. Paweł Sijka	numer uprawnień	podpis
PROJEKTANT	inż. Stanisław Sijka	numer uprawnień	podpis
		NBGP.V-7342/3/56/98	