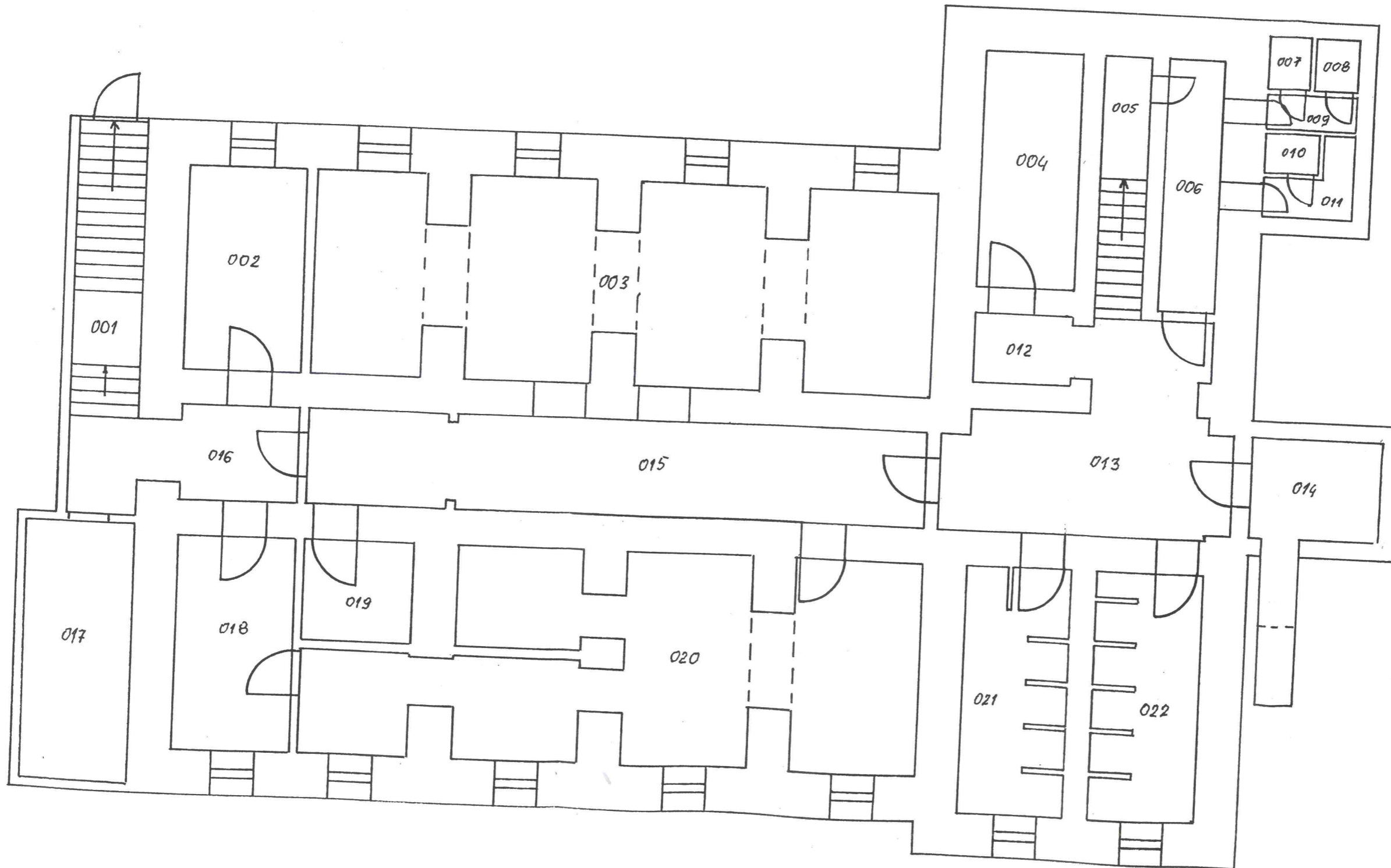


Szkic układu przestrzenno-funkcjonalnego budynku użytkowego
 położonego w Różance nr 12, na działce nr 125/2, AM - 2,
 obręb Różanka o pow. 0,7771 ha.
 Położenie: PIWNICA



Zesta
001 - Klatka
002 - Magaz
003 - Jadaln
004 - Pom. g
005 - Pom. g
006 - Korytar
007 - Magaz
008 - Natrysl
009 - Korytar
010 - WC
011 - Korytar
012 - Korytar
013 - Korytar
014 - Pom. gc
015 - Korytar
016 - Korytar
017 - Pom. go
018 - Pom. go
019 - Pom. go
020 - Kuchnia
021 - Natrysk
022 - Natrysk



Marek