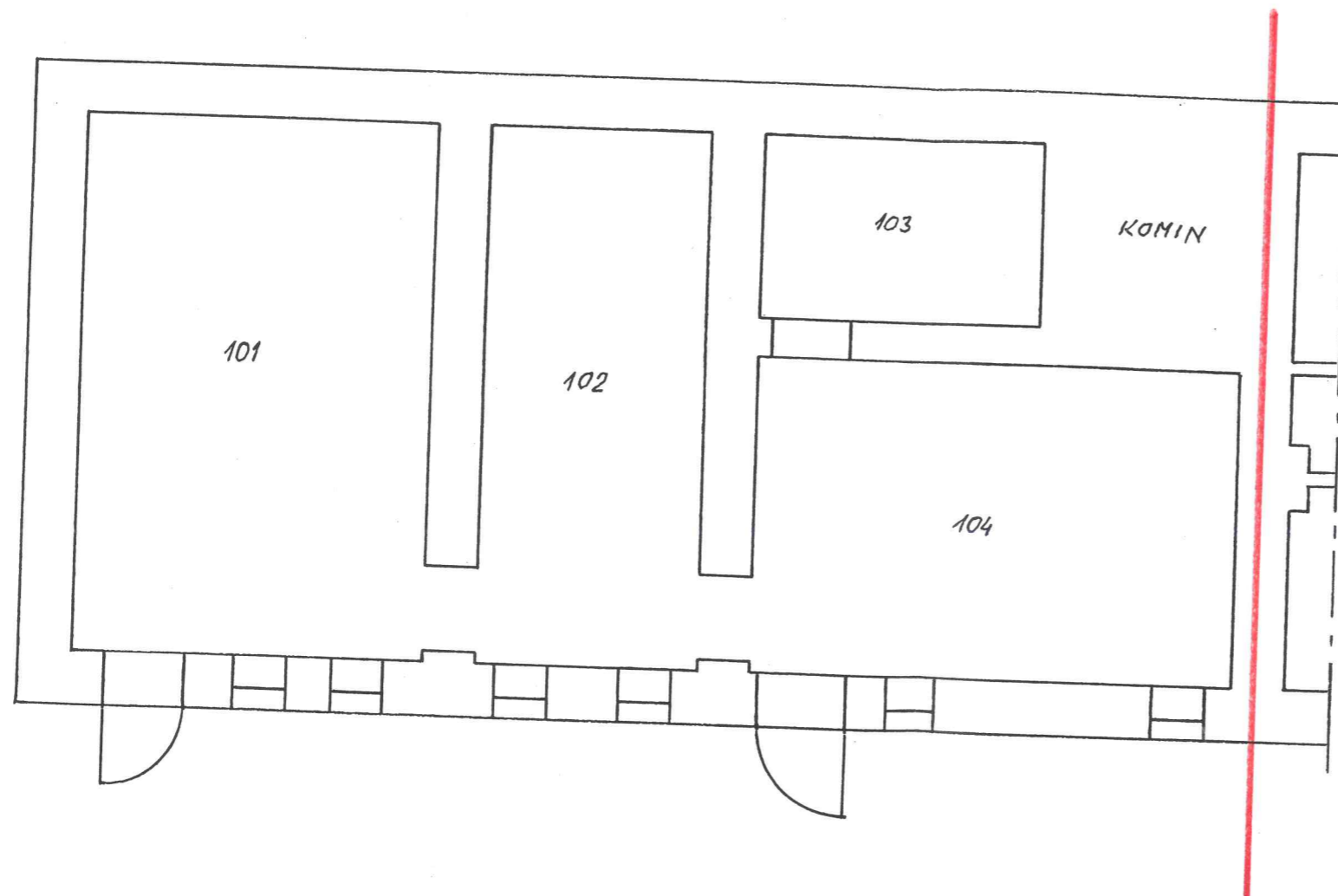


Szkic układu przestrzenno-funkcjonalnego budynku gospodarczego położonego w Różance nr 12, na działce nr 125/2, AM - 2, obręb Różanka o pow. 0,7771 ha.

Położenie: PARTER



Zestawienie powierzchni użytkowej budynku gospodarczego - kotłownia	
Parter	
101 - Magazyn	42,25 m ²
102 - Pom. techniczne	26,60 m ²
103 - Pom. gospodarcze	9,35 m ²
104 - Kotłownia	36,55 m ²
RAZEM	114,75 m²



Marek Truss