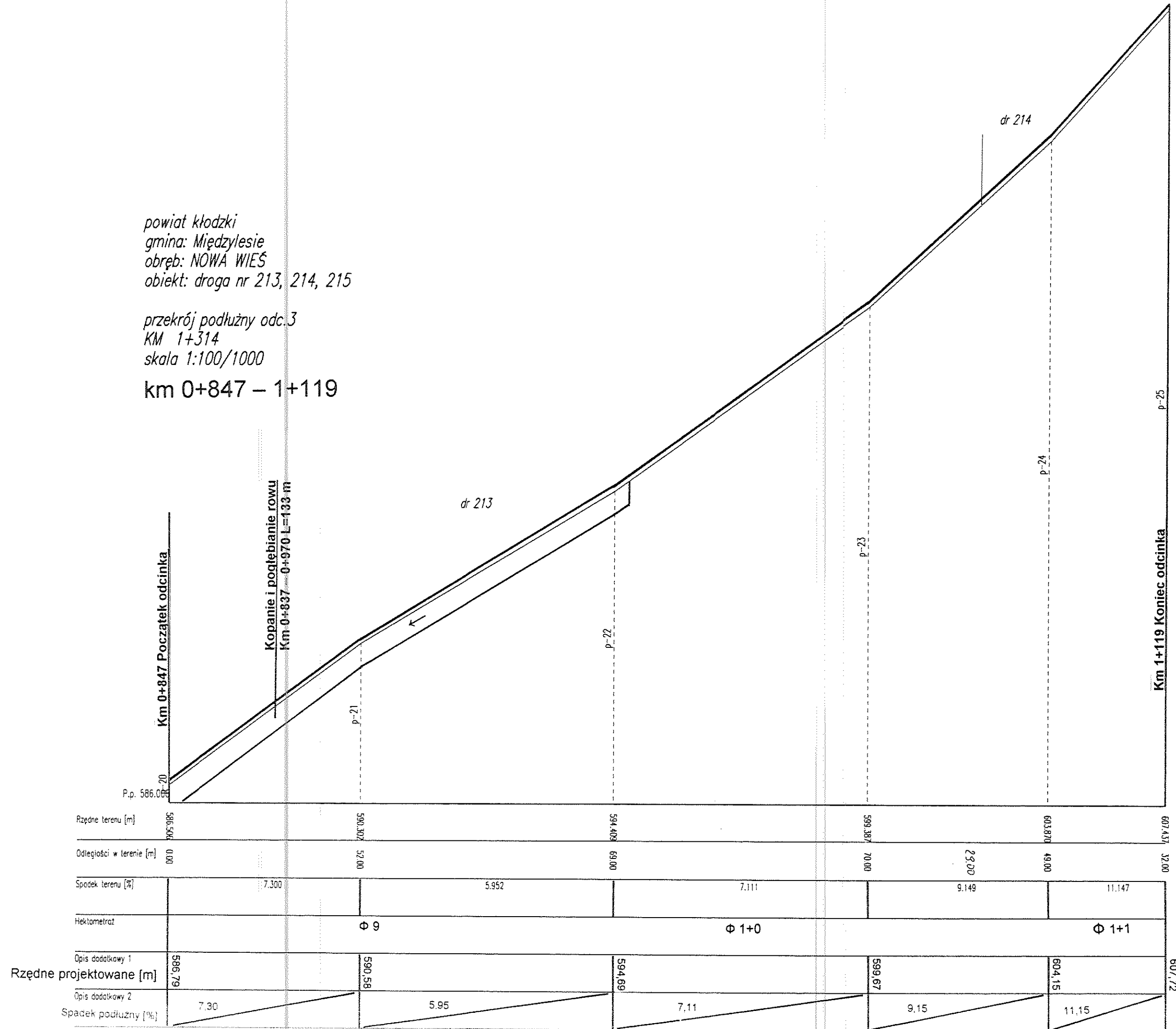


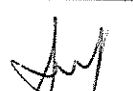
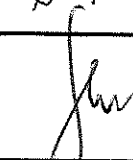
powiat kłodzki
 gmina: Międzyzlesie
 obręb: NOWA WIEŚ
 obiekt: droga nr 213, 214, 215

przekrój podłużny odc.3
 KM 1+314
 skala 1:100/1000

km 0+847 – 1+119



inż. STANISŁAW SIJKA
 Uprawnienia budowlane do projektowania
 i kierowania robotami budowlanymi
 bez ograniczeń w specjalności
 konstrukcyjno-budowlanej
 nr ewid. NBGP V-7340/3/86/98

TYTUŁ PROJEKTU	Remont drogi transportu rolnego nr 213 (część), nr 214, nr 215 obręb Nowa Wieś	
TYTUŁ RYSUNKU	Przekrój podłużny Km 0+847 – 1+119	
ADRES	Nowa Wieś, Gmina Międzyzlesie, Powiat Kłodzko	
INWESTOR	Gmina Międzyzlesie Plac Wolności 1 57-530 Międzyzlesie	
PROJEKTANT:	 Inż. Stanisław Sijka	RYСУNEK NR 4
SPRAWDZAJĄCY:		 Mgr inż. Aleksander Ruczkowski
		SKALA 1:100/1000

22.05.2009
 mgr inż. [Signature]